



AZƏRBAYCAN RESPUBLİKASI  
İQTİSADİ İSLAHLARIN TƏHLİLİ VƏ  
KOMMUNİKASIYA MƏRKƏZİ

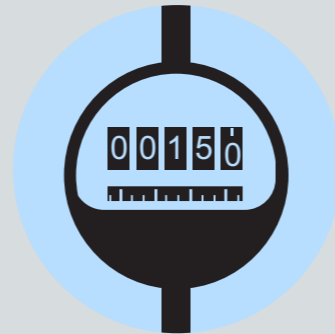


"AZƏRİŞİQ"  
AÇIQ SƏHMDAR CƏMİYYƏTİ

# İSLAHLAT İCMALI XÜSUSİ BURAXILIŞ



## ELEKTRİK TƏCHİZATI ŞƏBƏKƏLƏRİNƏ QOŞULMA





# ELEKTRİK TƏCHİZATI ŞƏBƏKƏLƏRİNƏ QOŞULMA

ƏVVƏL



Prosedurların sayı **7**



Günlərin sayı **41**

İNDİ



Prosedurların sayı **2**



Günlərin sayı **20**



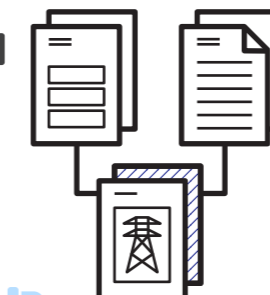
## PROSEDUR 1

### ELEKTRİK TƏCHİZATI ŞƏBƏKƏLƏRİNƏ QOŞULMA İLƏ BAĞLI MÜRACİƏT EDİLİR – 10 GÜN

- Sahibkar KOB evləri, "ASAN Kommunal" və "ASAN Xidmət" mərkəzlərinə "Bir Pəncərə" prinsipi əsasında elektrik təchizati şəbəkəsinə qoşulma ilə bağlı müraciət edir;
- Müraciət əsasında sahibkar tərəfindən yerində ödəniş edilir.



"Azərişiq" ASC-nin "Bir Pəncərə"dəki əməkdaşı "Elektron Xəritə" üzərindən obyektin yerini, ona ən yaxın məsafədə olan güc mərkəzini müəyyən edir və çıxarışı ASAN Portala yerləşdirir.



"Texniki Şura"nın aidiyyəti qurumlarla elektrik xəttinin trassasını razılaşdırır və razılaşma ilə bağlı digər aidiyyəti qurumlara məktub göndərir.



Elektrik təchizati layihəsi çıxarılır və smeta hazırlanır.

## PROSEDUR 2

### ELEKTRİK TƏCHİZATI ŞƏBƏKƏSİNƏ QOŞULMA İLƏ BAĞLI TİKINTİ QURASHDIRMA İŞLƏRİ BAŞLANILIR – 10 GÜN

Tikinti quraşdırma işləri həyata keçirilir.



- "Sənədlər Paketi": Texniki şərtlər, layihə-smeta sənədləri, qoşulma aktı, alqı-satqı müqaviləsi sahibkara təqdim edilir;
- ETM ilə sahibkar arasında qoşulma aktı və alqı-satqı müqaviləsi imzalanır.



Gərginlik verilir