



Azərbaycan Respublikası İqtisadi İslahatların  
Təhlili və Kommunikasiya Mərkəzi

# VERGİ VƏ SOSIAL SİĞORTA YÜKÜNÜN AZALDILMASI ÜZRƏ DƏSTƏK PROQRAMI



## İSLAHAT İCMALI XÜSUSİ BURAXILIŞ

May, 2020



Azərbaycan Respublikası Prezidenti  
cənab **İLHAM ƏLİYEV**

“Bizim bu sahədə görülən işlərə ən gözəl qiyməti Azərbaycan xalqı verir. Bir daha demək istəyirəm ki, mən minlərlə elektron məktub alıram. Bu məktublarda görülən işlərə görə minnətdarlıq ifadə olunur. Ümumdünya Səhiyyə Təşkilatı bizim gördüyümüz işlərə yüksək qiymət verərək Azərbaycanı koronavirusla mübarizə sahəsində nümunəvi ölkə adlandırır. Bütün bunlar deməyə əsas verir ki, biz bu bəlanı da dəf edəcəyik, bu mübarizədə qalib gələcəyik. Biz xalq olaraq artıq birlik, həmrəylik nümayiş etdirmişik, indi daha çox məsuliyyət və nizam-intizam nümayiş etdirməliyik. Belə olan halda biz bu ağır vəziyyətdən az itkilərlə və şərəflə çıxacağıq”.

# VERGİ YÜKÜNÜN AZALDILMASI ÜZRƏ DƏSTƏK PROQRAMI



Azərbaycan Respublikası İqtisadi İslahatların  
Təhlili və Kommunikasiya Mərkəzi



## MÜNDƏRİCAT

### VERGİ YÜKÜNÜN AZALDILMASI ÜZRƏ DƏSTƏK PROQRAMI

Vergi sistemi ilə bağlı dəyişiklik .....	4
Verginin sıfır (0) dərəcəsi ilə tutulmasının əhatə dairəsi genişləndirilir .....	5
Müvəqqəti vergi rejimi .....	6
Müvəqqəti vergi rejiminin tətbiq dairəsi .....	7
Vergi yükü üzrə azadolmalar və güzəştlər .....	9
Sadələşdirilmiş verginin tətbiqi ilə bağlı yeni müddəalar .....	12

### SOSIAL SIĞORTA YÜKÜNÜN AZALDILMASI ÜZRƏ DƏSTƏK PROQRAMI

Ümumi müddəalar üzrə əlavə və dəyişikliklər .....	14
Məcburi dövlət sosial sığorta haqqı üzrə güzəştlər .....	18
Regionlar üzrə sosial sığorta haqları üzrə yeni əmsallar tətbiq olunur .....	20
Məcburi dövlət sosial sığorta haqqı üzrə .....	21
Məcburi dövlət sosial sığorta haqqı hesablanan gəlir növləri üzrə .....	22
Keçid dövrü üçün yeni sosial sığorta haqları .....	23

# VERGİ YÜKÜNÜN AZALDILMASI ÜZRƏ DƏSTƏK PROQRAMI



# VERGİ YÜKÜNÜN AZALDILMASI ÜZRƏ DƏSTƏK PROGRAMI



Azərbaycan Respublikası İqtisadi İslahatların  
Təhlili və Kommunikasiya Mərkəzi



## VERGİ SİSTEMİ İLƏ BAĞLI DƏYİŞİKLİK

Məcəlləyə uyğun olaraq ölkədə xüsusi vergi rejimi ilə birgə **müvəqqəti vergi rejiminin** də tətbiq edilməsi təsbit olunur.

## MƏCƏLLƏYƏ YENİ ANLAYIŞ ƏLAVƏ EDİLİR

Müvəqqəti vergi rejimi dedikdə, təbii fəlakətlərin, epidemiyaların, epizootiyaların, böyük ekoloji və başqa qəzaların, habelə qlobal iqtisadi mühitdə baş verən hadisələrin təsiri nəticəsində iqtisadi şəraitin əhəmiyyətli şəkildə dəyişməsi ilə əlaqədar bütün və ya bir qism sahibkarlıq subyektlərinə münasibətdə müəyyən dövr ərzində vergilərin hesablanması və ödənilməsinin müvəqqəti qaydası nəzərdə tutulur.

# VERGİ YÜKÜNÜN AZALDILMASI ÜZRƏ DƏSTƏK PROGRAMI



Azərbaycan Respublikası İqtisadi İslahatların  
Təhlili və Kommunikasiya Mərkəzi



## VERGİNİN SIFIR (0) DƏRƏCƏSİ İLƏ TUTULMASININ ƏHATƏ DAİRƏSİ GENİŞLƏNDİRİLİR

Müvafiq icra hakimiyyəti orqanının müəyyən etdiyi orqan tərəfindən müəyyən edilmiş qaydada malların ixrac qeydi ilə satışı



## EYNİ ZAMANDA MƏCƏLLƏYƏ YENİ ANLAYIŞ DAXİL EDİLİR

Malların ixrac qeydi ilə satışı - malların ixrac edilməsi məqsədilə istehsalçılar tərəfindən ixracatçılara müvafiq icra hakimiyyəti orqanının müəyyən etdiyi orqan tərəfindən müəyyən edilmiş qaydada satışı

# VERGİ YÜKÜNÜN AZALDILMASI ÜZRƏ DƏSTƏK PROGRAMI



Azərbaycan Respublikası İqtisadi İslahatların  
Təhlili və Kommunikasiya Mərkəzi



Tətbiq müddəti



2021-ci ilə 1 yanvar tarixinə qədər

## YENİ VERGİ REJİMİ

Koronavirus pandemiyasının yayılması nəticəsində iqtisadi şəraitin əhəmiyyətli şəkildə dəyişməsi ilə əlaqədar tətbiq edilən müvəqqəti vergi rejimi

## MÜVƏQQƏTİ VERGİ REJİMİ

Pandemiyadan zərərçəkmiş sahələrdə fəaliyyət göstərən vergi ödəyicilərinin\* nəzərdə tutulan fəaliyyəti həyata keçirən vergi ödəyicilərinin, habelə sadələşdirilmiş verginin ödəyicisi olan mikro sahibkarlıq subyektlərinin apardıqları əməliyyatlara tətbiq edilən vergi dərəcələrini, vergi güzəştlərini və azadolmaları, vergilərin ödənilməsi müddətlərini, vergi rejiminin seçilməsi ilə bağlı məsələləri tənzimləyir.

## KİMLƏRƏ TƏTBİQ OLUNMUR

Müvəqqəti vergi rejiminin müddələri əmtəəsiz və ya riskli əməliyyatlar aparan vergi ödəyicilərinə (əmtəəsiz və ya riskli əməliyyatlar aparmadığı dövr istisna olmaqla) şamil edilmir. Müddəalar vergi ödəyicisinin riskli vergi ödəyiciləri siyahısından çıxarılması barədə müvafiq icra hakimiyyəti orqanının müəyyən etdiyi orqanın qərarından sonra tətbiq olunur.

\* 222.5-ci maddədə təsbit olunub. Daha ətraflı məlumat üçün səhifə 7, 8-də baxa bilərsiniz

# VERGİ YÜKÜNÜN AZALDILMASI ÜZRƏ DƏSTƏK PROGRAMI



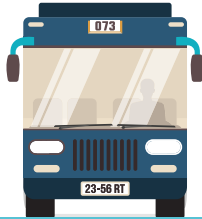
Azərbaycan Respublikası İqtisadi İslahatların  
Təhlili və Kommunikasiya Mərkəzi



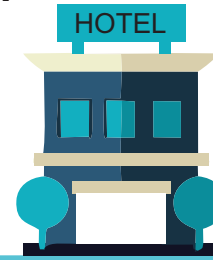
## MÜVƏQQƏTİ VERGİ REJİMİNİN TƏTBİQ DAİRƏSİ

Müvəqqəti vergi rejiminin güzəştləri aşağıdakı fəaliyyəti həyata keçirən şəxslərin həmin fəaliyyət üzrə əməliyyatlarına şamil edilir

Avtomobil nəqliyyatı vasitələri ilə ölkədaxili sərnişin daşımaları (o cümlədən, taksi ilə) fəaliyyəti



Turoperator və turagent fəaliyyəti



Yerləşmə vasitələri hesab edilən mehmanxana və mehmanxana tipli digər obyektlərin fəaliyyəti



Sifarişlər üzrə malların, o cümlədən yeməklərin, ərzaq və qeyri-ərzaq mallarının satıcılardan alıcılara daşınması və ya çatdırılması fəaliyyəti

**Qeyd:** Sifarişlər üzrə malların, o cümlədən yeməklərin, ərzaq və qeyri-ərzaq mallarının satıcılardan alıcılara daşınması və ya çatdırılması fəaliyyəti ilə məşğul olan şəxslərə nəzərdə tutulmuş vergi güzəşti həmin fəaliyyəti həyata keçirən şəxslərə malların daşınmasını və ya çatdırılmasını sifariş etmiş satıcılara münasibətdə və ya satıcıların daşınma və ya çatdırılma nəticəsində əldə edilən gəlirlərinə tətbiq edilmir.



# VERGİ YÜKÜNÜN AZALDILMASI ÜZRƏ DƏSTƏK PROQRAMI



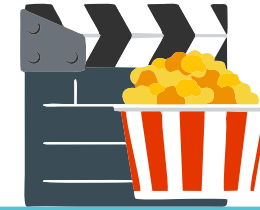
Azərbaycan Respublikası İqtisadi İslahatların  
Təhlili və Kommunikasiya Mərkəzi



## MÜVƏQQƏTİ VERGİ REJİMİNİN TƏTBİQ DAİRƏSİ

**Müvəqqəti vergi rejiminin güzəştləri aşağıdakı fəaliyyəti həyata keçirən şəxslərin həmin fəaliyyət üzrə əməliyyatlarına şamil edilir**

İctimai iaşə  
fəaliyyəti



Sərgilərin təşkili, səhnə, istirahət və əyləncə, kinoteatr, teatr, muzey və konsert zallarının fəaliyyəti

Hazırlıq və ixtisasartıma kurslarının, məktəbdənkənar təhsil müəssisələrinin, psixoloji mərkəzlərinin fəaliyyəti



İdman-sağlamlıq obyektlərinin fəaliyyəti

Koronavirus pandemiyasının yayılması ilə bağlı əhəlinin sağlamlığının və təhlükəsizliyinin təmin edilməsi məqsədilə fəaliyyəti müvafiq icra hakimiyyəti orqanının müəyyən etdiyi orqanın qərarı ilə tam və ya qismən məhdudlaşdırılan fəaliyyət sahələri (dövlətə məxsus olan hüquqi şəxslər, büdcə təşkilatları, dövlət büdcəsindən və büdcədənkənar dövlət fondlarından maliyyələşən digər dövlət orqanları istisna olmaqla) 8



## VERGİ YÜKÜ ÜZRƏ AZADOLMALAR VƏ GÜZƏŞTLƏR

**Bir sıra vergi növləri üzrə aşağıdakı həcmlərdə güzəşt və azadolmalar tətbiq edilir:**

- Əmlak və torpaq vergiləri üzrə tam məbləğdə azadolma tətbiq edilir.
- Mənfəət vergisi üzrə 75 faiz həcmində güzəşt tətbiq edilir.
- Avtomobil nəqliyyatı vasitələri ilə ölkədaxili sərnişin daşımaları fəaliyyəti həyata keçirən şəxslərə müəyyən edilən sadələşdirilmiş vergi məbləği üzrə 50 faiz həcmində güzəşt tətbiq edilir.
- İctimai iaşə fəaliyyəti həyata keçirən şəxslərə sadələşdirilmiş vergi məbləği üzrə 50 faiz həcmində güzəşt tətbiq edilir.
- Sadələşdirilmiş verginin ödəyicisi olmaq hüququndan istifadə edən şəxslərə hesablanan sadələşdirilmiş verginin məbləği 50 faiz azaldılır, yəni müvafiq olaraq 2 faizdən 1 faizədək endirilir.
- Müvəqqəti vergi rejimi müddətində əhalinin sağlamlığının və zəruri ərzaq məhsulları ilə ehtiyaclarının təmin edilməsi məqsədilə siyahısı müvafiq icra hakimiyyəti orqanının müəyyən etdiyi orqan tərəfindən təsdiq edilən məhsul və mal növlərinin idxalı ƏDV-dən azad edilir.



DAVAMI

## VERGİ YÜKÜ ÜZRƏ AZADOLMALAR VƏ GÜZƏŞTLƏR

**Bir sıra vergi növləri üzrə aşağıdakı həcmlərdə güzəşt və azadolmalar tətbiq edilir:**

- Müvəqqəti vergi rejimi müddətində hava nəqliyyatı daşıyıcılarının sərnişindaşıma fəaliyyətində istifadə etdiyi hava gəmiləri əmlak vergisindən azad edilir.
- Müvəqqəti vergi rejimi ilə müəyyən edilmiş sahələrdə fəaliyyət göstərən iqtisadi subyektlər üçün fiziki şəxslərdən icarəyə götürülən daşınmaz əmlaklar üzrə ödəmə mənbəyində tutulan verginin məbləği 50 faiz azaldılır.
- Müvəqqəti vergi rejimi ilə müəyyən edilmiş sahələrdə fəaliyyət göstərən iqtisadi subyektlər üçün vergilərin Vergi Məcəlləsi ilə müəyyən edilmiş müddətdə ödənilməməsinə görə müəyyən edilmiş faizlərin hesablanması 2020-ci il aprelin 1-dən 2021-ci il yanvarın 1-dək dayandırılır.
- Müvəqqəti vergi rejimi müddətində əhalinin həyat və sağlamlığının qorunması məqsədilə vergi ödəyicisi tərəfindən həyata keçirilən zəruri profilaktik, o cümlədən dezinfeksiya tədbirlərinə görə çəkilmiş müvafiq qaydada sənədləşdirilmiş xərclər məhdudiyət nəzərə alınmadan gəlirdən çıxılır.



**DAVAMI**

## **VERGİ YÜKÜ ÜZRƏ AZADOLMALAR VƏ GÜZƏŞTLƏR**

**Bir sıra vergi növləri üzrə aşağıdakı həcmlərdə güzəşt və azadolmalar tətbiq edilir:**

- Müəyyən edilən güzəştlər tətbiq edilərkən, cari il üzrə ödənilmiş vergilər, o cümlədən növbəti dövrlər üzrə ödənilən vergilər yenidən hesablanır və artıq ödənilmiş məbləğlər növbəti dövrlərin ödəmələrinə aid edilir.
- İctimai iaşə fəaliyyəti ilə məşğul olan şəxslər tərəfindən alınmış ərzaq və hazırlanmış qida məhsullarının xarab olması 2021-ci il yanvarın 1-dək Vergi Məcəlləsinin 159.5-ci maddəsi üzrə vergi tutulan əməliyyat sayılmır.
- Müvafiq icra hakimiyyəti orqanının müəyyən etdiyi orqanın qərarı ilə müvafiq fəaliyyət növlərinin tam və ya qismən məhdudlaşdırıldığı müddət bu muzzdu işçi cəlb etmədən nəzərdə tutulan fəaliyyət növləri ilə fərdi qaydada (21844-cü maddə üzrə təsbit olunmuş fərdi foto, audio-video xidmətləri, çəkməçi, pinəçi, fərdi qaydada bərbər fəaliyyəti ilə məşğul olan şəxslər və s. fəaliyyətlər) fəaliyyət həyata keçirən şəxslərin əldə etdikləri qəbzlərin qüvvədəolma müddətinə daxil edilmir və ödənilmiş vergilər növbəti ayların ödəmələrinə aid edilir.



## SADƏLƏŞDİRİLMİŞ VERGİNİN TƏTBİQİ İLƏ BAĞLI YENİ MÜDDƏALAR

■ ƏDV qeydiyyatında olan ictimai iaşə fəaliyyəti ilə məşğul olan şəxslər cari ilin sentyabrın 1-dən gec olmayaraq, sadələşdirilmiş verginin ödəyicisi olmaq hüququndan istifadə edəcəyi barədə yazılı məlumatı qeydiyyatda olduğu vergi orqanına təqdim edir. Bu zaman vergi ödəyicisi ərizə ilə müraciət etdiyi tarixdən etibarən sadələşdirilmiş verginin ödəyicisi kimi fəaliyyət göstərir və təqdim edilən mallara, işlərə, xidmətlərə **müvəqqəti vergi rejiminin müddəaları tətbiq edilir**.

■ Bu maddədə göstərilən şəxslər sadələşdirilmiş vergi ödəyicisi olmaq hüququndan istifadə etdikdə, vergi ödəyicisi ƏDV qeydiyyatının ləğv edilməsi ilə Vergi Məcəlləsinin 158.1-ci maddəsinə uyğun olaraq ərizə təqdim edir və bu zaman kapital xarakterli xərclərin çəkilməsinə görə ödənilmiş ƏDV məbləğləri istisna olmaqla, ictimai iaşə fəaliyyəti üçün alınmış mallara, işlərə, xidmətlərə görə əvəzləşdirilmiş **ƏDV-nin məbləği yenidən hesablanır**.

■ Müvəqqəti vergi rejimi ilə müəyyən edilən müddət bitdikdən sonra (1 yanvar 2021-ci il) vergi ödəyicisi ƏDV qeydiyyatında fəaliyyətini davam etdirərkən, sahibliyində qalan ictimai iaşə fəaliyyəti üçün alınmış mallar, işlər, xidmətlər barədə vergi orqanına müvafiq icra hakimiyyəti orqanının müəyyən etdiyi orqan tərəfindən təsdiq edilmiş formada məlumat təqdim edir. Təqdim edilən məlumatda göstərilən malların sonradan təqdim edilməsi, o cümlədən ictimai iaşə xidmətlərinin tərkibi kimi silinməsi **ƏDV tutulan dövriyyə hesab edilmir**.

# SOSIAL SIĞORTA YÜKÜNÜN AZALDILMASI ÜZRƏ DƏSTƏK PROQRAMI



# SOSIAL SIĞORTA YÜKÜNÜN AZALDILMASI ÜZRƏ DƏSTƏK PROGRAMI



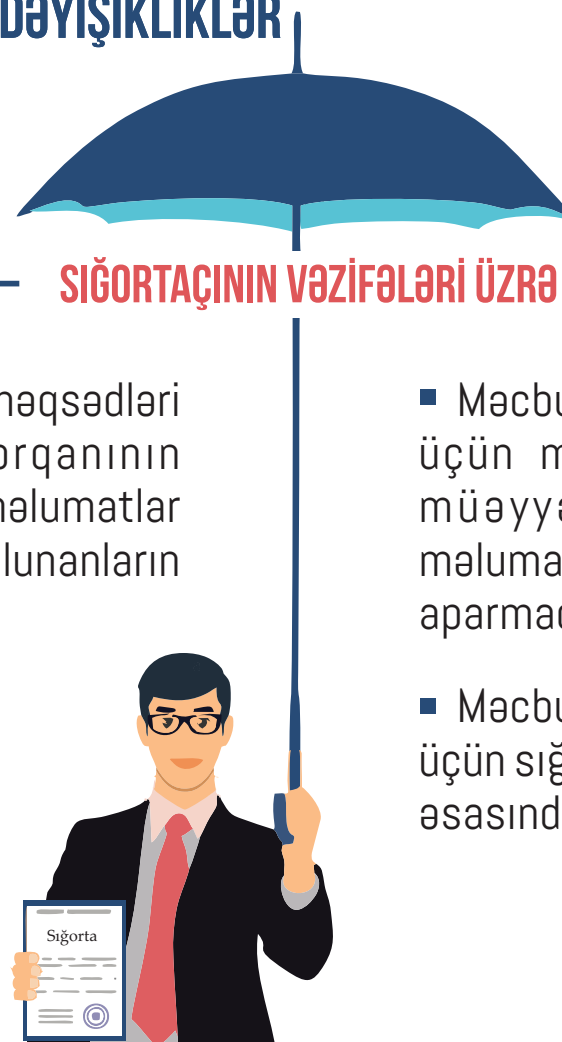
Azərbaycan Respublikası İqtisadi İslahatların  
Təhlili və Kommunikasiya Mərkəzi



## ÜMUMİ MÜDDƏALAR ÜZRƏ ƏLAVƏ VƏ DƏYİŞİKLİKLƏR

### HAZIRDA QÜVVƏDƏ OLAN

- Məcburi dövlət sosial sığortanın məqsədləri üçün müvafiq icra hakimiyyəti orqanının müəyyən etdiyi orqanın təqdim etdiyi məlumatlar əsasında sığortaedənlərin və sığortaolunanların uçotunu aparmaq



### SIĞORTAÇININ VƏZİFƏLƏRİ ÜZRƏ

### TƏKLİF EDİLƏN DƏYİŞİKLİK

- Məcburi dövlət sosial sığortanın məqsədləri üçün müvafiq icra hakimiyyəti orqanının müəyyən etdiyi orqanın təqdim etdiyi məlumatlar əsasında sığortaedənlərin uçotunu aparmaq
- Məcburi dövlət sosial sığortanın məqsədləri üçün sığortaedənlərin təqdim etdiyi məlumatlar əsasında sığortaolunanların uçotunu aparmaq

# SOSIAL SIĞORTA YÜKÜNÜN AZALDILMASI ÜZRƏ DƏSTƏK PROGRAMI



Azərbaycan Respublikası İqtisadi İslahatların  
Təhlili və Kommunikasiya Mərkəzi



## ÜMUMİ MÜDDƏALAR ÜZRƏ ƏLAVƏ VƏ DƏYİŞİKLİKLƏR

### HAZIRDA QÜVVƏDƏ OLAN

- Sosial siğorta haqlarının uçotunu aparmaq və hər rüb üzrə rüb başa çatdıqdan sonra növbəti ayın 20-dən gec olmayaraq bu barədə müvafiq icra hakimiyyəti orqanının müəyyən etdiyi orqan tərəfindən müəyyən edilmiş formada müvafiq icra hakimiyyəti orqanının müəyyən etdiyi orqana hesabat vermək



### SIĞORTAEDƏNLƏRİN VƏZİFƏLƏRİ ÜZRƏ

### TƏKLİF EDİLƏN DƏYİŞİKLİK

- Bu Qanunun 14.5.1-1-ci maddəsində göstərilən fiziki şəxslər istisna olmaqla, sosial siğorta haqlarının uçotunu aparmaq və hər rüb üzrə rüb başa çatdıqdan sonra növbəti ayın 20-dən gec olmayaraq bu barədə müvafiq icra hakimiyyəti orqanının müəyyən etdiyi orqan tərəfindən müəyyən edilmiş formada müvafiq icra hakimiyyəti orqanının müəyyən etdiyi orqana hesabat vermək
- Bu Qanunun 14.5.1-1-ci\* maddəsində (bu Qanunun 14.5.1-1.10-cu maddəsi istisna olmaqla) nəzərdə tutulan fəaliyyət növlərini Azərbaycan Respublikasının Vergi Məcəlləsi ilə müəyyən olunmuş qaydada "Sadələşdirilmiş vergi üzrə sabit məbləğin və məcburi dövlət sosial siğorta haqqının ödənilməsi haqqında qəbz" almaqla həyata keçirmək
- Bu Qanunun 14.5.1-1.10-cu maddəsində nəzərdə tutulan fəaliyyət növünü Azərbaycan Respublikasının Vergi Məcəlləsi ilə müəyyən olunmuş qaydada "Fərqlənmə nişanı" almaqla həyata keçirmək

**Qeyd:** 14.5.1-1-ci müddəa barədə detallı məlumatlar səhifə 18 və 19-da verilmişdir



# SOSIAL SIĞORTA YÜKÜNÜN AZALDILMASI ÜZRƏ DƏSTƏK PROGRAMI



Azərbaycan Respublikası İqtisadi İslahatların  
Təhlili və Kommunikasiya Mərkəzi



## ÜMUMİ MÜDDƏALAR ÜZRƏ ƏLAVƏ VƏ DƏYİŞİKLİKLƏR

HAZIRDA QÜVVƏDƏ OLAN

### MƏCBURİ DÖVLƏT SOSIAL SIĞORTASI ÜZRƏ SIĞORTA İŞTİRAKÇILARININ UÇOTU ÜZRƏ

TƏKLİF EDİLƏN DƏYİŞİKLİK

■ Sığortaedənlərin və sığortaolunanların məcburi dövlət sosial sığorta məqsədləri üçün sığortaçıda uçotu müvafiq icra hakimiyyəti orqanının müəyyən etdiyi orqanın təqdim etdiyi uçot məlumatları əsasında aparılır.

■ Məcburi dövlət sosial sığortası məqsədilə sığortaedənlərin və sığortaolunanların uçotu qaydası müvafiq icra hakimiyyəti orqanının müəyyən etdiyi orqan tərəfindən müəyyən edilir.

■ Sığortaedənlərin məcburi dövlət sosial sığorta məqsədləri üçün sığortaçıda uçotu müvafiq icra hakimiyyəti orqanının müəyyən etdiyi orqanın təqdim etdiyi uçot məlumatları əsasında aparılır.

■ Məcburi dövlət sosial sığortanın məqsədləri üçün sığortaolunanların sığortaçıda uçotu sığortaedənlərin təqdim etdiyi məlumatlar əsasında aparılır.

■ Məcburi dövlət sosial sığortası məqsədilə sığortaedənlərin və sığortaolunanların uçotu qaydası müvafiq icra hakimiyyəti orqanının müəyyən etdiyi orqan tərəfindən müvafiq icra hakimiyyəti orqanının müəyyən etdiyi orqan ilə razılaşdırılmaqla, müəyyən edilir.

# SOSIAL SIĞORTA YÜKÜNÜN AZALDIRMASI ÜZRƏ DƏSTƏK PROGRAMI



Azərbaycan Respublikası İqtisadi İslahatların  
Təhlili və Kommunikasiya Mərkəzi



## ÜMUMİ MÜDDƏALAR ÜZRƏ ƏLAVƏ VƏ DƏYİŞİKLİKLƏR

HAZIRDA QÜVVƏDƏ OLAN

### MƏCBURİ DÖVLƏT SOSIAL SIĞORTASI ÜZRƏ YENİ TARİFLƏR

TƏKLİF EDİLƏN DƏYİŞİKLİK

■ Məcburi dövlət sosial sığortası məqsədilə sığortaedənlərin və sığortaolunanların uçotu qaydası müvafiq icra hakimiyyəti orqanının müəyyən etdiyi orqan tərəfindən müəyyən edilir. Muzdlu işə aid olmayan fəaliyyətdən gəlir əldə edən sığortaolunanlar üzrə məcburi dövlət sosial sığorta haqqı aşağıdakı dərəcələrlə ödənilir:

- sahibkarlıq fəaliyyəti üzrə - minimum aylıq əməkhaqqının tikinti və ticarət sahələrində 50 faizi, digər sahələrdə 25 faizi miqdarında.

■ Məcburi dövlət sosial sığortası məqsədilə sığortaedənlərin və sığortaolunanların uçotu qaydası müvafiq icra hakimiyyəti orqanının müəyyən etdiyi orqan tərəfindən müvafiq icra hakimiyyəti orqanının müəyyən etdiyi orqan ilə razılaşdırılmaqla, müəyyən edilir. Muzdlu işə aid olmayan fəaliyyətdən gəlir əldə edən sığortaolunanlar üzrə məcburi dövlət sosial sığorta haqqı aşağıdakı dərəcələrlə ödənilir:

- sahibkarlıq fəaliyyəti üzrə - minimum aylıq əməkhaqqının tikinti sahəsində 50 faizi, digər sahələrdə 25 faizi miqdarının:

Bakı şəhərində 100 faizi;

Sumqayıt və Gəncə şəhərlərində 90 faizi;

digər şəhərlərdə 80 faizi;

rayon inzibati ərazi vahidlərinin inzibati mərkəzi olan inzibati ərazi vahidlərində və qəsəbələrdə 60 faizi;

kənd yerlərində 50 faizi miqdarında.

**Qeyd:** Məcburi dövlət sosial sığorta haqqı üzrə tariflər 2021-ci ildən 2026-cı ilədək qüvvədə olacaqdır. 2020-ci il aprelin 1-dən 2021-ci il yanvarın 1-dək isə güzəştli tariflər tətbiq edilir. Bax səh. 23



## MƏCBURİ DÖVLƏT SOSIAL SIĞORTA HAQQI ÜZRƏ GÜZƏŞTLƏR

### 14.5.1-1. maddəsində nəzərdə tutulan fəaliyyət növləri ilə fərdi qaydada (müddətli işçi cəlb etmədən) məşğul olan fiziki şəxslər üçün yeni tariflər

- Toylarda, şənliklərdə və digər tədbirlərdə aparıcılıq, çalğıçılıq, rəqqaslıq, aşılıq, məzhəkəçilik və digər oxşar fəaliyyət - minimum aylıq əməkhaqqının 5 faizi miqdarında
- Fərdi foto, audio-video xidmətləri (foto studiyalar istisna olmaqla) sahəsində fəaliyyət - minimum aylıq əməkhaqqının 5 faizi miqdarında
- Çəkməçi, pinəçi - minimum aylıq əməkhaqqının 3 faizi miqdarında
- Saat, televizor, soyuducu və digər məişət cihazlarının təmiri - minimum aylıq əməkhaqqının 3 faizi miqdarında
- Fərdi yaşayış evlərində və mənzillərdə ev qulluqçusu, xəstələrə, qocalara və uşaqlara qulluq xidməti, dayə, fərdi sürücülük, ev təsərrüfatında təmizlik, bağban, aşbaz, gözətçi və iaşə obyektlərində müştərilərə xidmət göstərən fiziki şəxslər (ofisiant) - minimum aylıq əməkhaqqının 3 faizi miqdarında
- Nəqqaşlıq emalatxanalarının fəaliyyəti - minimum aylıq əməkhaqqının 3 faizi miqdarında
- Fərdi qaydada bərbər fəaliyyəti ilə məşğul olan şəxslər - minimum aylıq əməkhaqqının 3 faizi miqdarında



**DAVAMI**

## **MƏCBURİ DÖVLƏT SOSIAL SIĞORTA HAQQI ÜZRƏ GÜZƏŞTLƏR**

### **14.5.1-1. maddəsində nəzərdə tutulan fəaliyyət növləri ilə fərdi qaydada (müddətli işçi cəlb etmədən) məşğul olan fiziki şəxslər üçün yeni tariflər**

- Fərdi qaydada dərzi fəaliyyəti ilə məşğul olan şəxslər - minimum aylıq əməkhaqqının **3 faizi** miqdarında
- Mülkiyyətində olan kənd təsərrüfatına yararlı torpaqları istifadə edən fiziki şəxslərin (digər sahələrdə işləyib məcburi dövlət sosial sığorta haqqı ödəyənlər istisna olmaqla) və ailə kəndli təsərrüfatlarının əmək qabiliyyətli (I və II dərəcə əlilliyi olan şəxslər, həmçinin sağlamlıq imkanları məhdud 18 yaşınadək uşaqlar istisna olmaqla, 15 yaşından "Əmək pensiyaları haqqında" Azərbaycan Respublikası Qanununun 7-ci maddəsi ilə müəyyən edilmiş yaş həddinədək olan şəxslər) ailə üzvlərinin hər biri üçün məcburi dövlət sosial sığorta haqqı torpağın sahəsindən asılı olaraq, minimum aylıq əməkhaqqının aşağıda göstərilən dərəcələri üzrə hesablanır:
  - 5 hektaradək olduqda - **2 faiz** miqdarında
  - 5 hektardan 10 hektaradək olduqda - **6 faiz** miqdarında
  - 10 hektardan yuxarı olduqda - **10 faiz** miqdarında
- Azərbaycan Respublikasının Vergi Məcəlləsi ilə müəyyən olunmuş qaydada "Fərqlənmə nişanı" alan avtomobil nəqliyyatı vasitələri ilə sərnişin və yük daşımalarını həyata keçirən vergi ödəyiciləri - minimum aylıq əməkhaqqının **6 faizi** miqdarında

# SOSIAL SIĞORTA YÜKÜNÜN AZALDILMASI ÜZRƏ DƏSTƏK PROGRAMI



Azərbaycan Respublikası İqtisadi İslahatların  
Təhlili və Kommunikasiya Mərkəzi



## REGIONLAR ÜZRƏ SOSIAL SIĞORTA HAQLARI ÜZRƏ YENİ ƏMSALLAR TƏTBİQ OLUNUR

14.5.1-1\*-ci maddəsində nəzərdə tutulan fəaliyyət növləri ilə məşğul olan fiziki şəxslər (kənd təsərrüfatı sahəsi istisna olmaqla) üçün aylıq sosial sığorta haqqının məbləği aşağıdakı əmsallar tətbiq edilməklə müəyyən olunur



Bakı şəhərində (kənd və qəsəbələr daxil olmaqla) - **2,0**



Abşeron rayonunda, Sumqayıt və Gəncə şəhərlərində - **1,5**



Digər şəhər və rayonlarda - **1,0**

\* Bu şəxslər barədə məlumatlara səhifə 18 və 19-da baxa bilərsiniz

# SOSIAL SIĞORTA YÜKÜNÜN AZALDILMASI ÜZRƏ DƏSTƏK PROGRAMI



Azərbaycan Respublikası İqtisadi İslahatların  
Təhlili və Kommunikasiya Mərkəzi



## MƏCBURİ DÖVLƏT SOSIAL SIĞORTA HAQQI ÜZRƏ

Muzdlu işə aid olmayan fəaliyyətdən gəlir əldə edən siğortaolunanlar üzrə məcburi dövlət sosial siğorta haqlarının ödənilməsi ilə bağlı aşağıdakı **müddəa ləğv olunur**:

- mülkiyyətində olan kənd təsərrüfatına yararlı torpaqları istifadə edən fiziki şəxslərin (digər sahələrdə işləyib məcburi dövlət sosial siğorta haqqı ödəyənlər istisna olmaqla) və ailə kəndli təsərrüfatlarının əmək qabiliyyətli (I və II qrup əlillər, həmçinin sağlamlıq imkanları məhdud uşaqlar istisna olmaqla, 15 yaşından "Əmək pensiyaları haqqında" Azərbaycan Respublikası Qanununun 7-ci maddəsi ilə müəyyən edilmiş yaş həddinədək olan şəxslər) ailə üzvlərinin hər biri üçün (alınan əmlak və torpaq payı hesabına şəxsi yardımçı və digər təsərrüfatlar daxil olmaqla) minimum aylıq əməkhaqqının 6 faizi miqdarında

### HAZIRDA QÜVVƏDƏ OLAN

Məcburi dövlət sosial siğorta haqqı hər ay üçün hesablanır, əməkhaqqı və digər gəlirlər üzrə ödənişlərlə eyni vaxtda, lakin sonrakı ayın 15-dən gec olmayaraq, tam məbləğdə yalnız nağdsız hesablaşma qaydasında ödənilir.

### TƏKLİF EDİLƏN DƏYİŞİKLİK

**Bu Qanunun 14.5.1-1-ci maddəsində göstərilən fiziki şəxslər istisna olmaqla**, məcburi dövlət sosial siğorta haqqı hər ay üçün hesablanır, əməkhaqqı və digər gəlirlər üzrə ödənişlərlə eyni vaxtda, lakin sonrakı ayın 15-dən gec olmayaraq, tam məbləğdə yalnız nağdsız hesablaşma qaydasında ödənilir.

Bu Qanunun 14.5.1-1.1 - 14.5.1-1.9-cu maddələrində göstərilən fiziki şəxslər tərəfindən məcburi dövlət sosial siğorta haqqı "Sadələşdirilmiş vergi üzrə sabit məbləğin və məcburi dövlət sosial siğorta haqqının ödənilməsi haqqında qəbz" alınarkən, bu Qanunun 14.5.1.1-10-cu maddəsində göstərilən fiziki şəxslər tərəfindən isə "Fərqlənmə nişanı" alınarkən ödənilir.

# SOSIAL SIĞORTA YÜKÜNÜN AZALDILMASI ÜZRƏ DƏSTƏK PROGRAMI



Azərbaycan Respublikası İqtisadi İslahatların  
Təhlili və Kommunikasiya Mərkəzi



## MƏCBURİ DÖVLƏT SOSIAL SIĞORTA HAQQI HESABLANAN GƏLİR NÖVLƏRİ ÜZRƏ

**Məcburi dövlət sosial sığorta haqqı sosial sığorta haqqı hesablanmayan aşağıdakı gəlir növləri istisna olunmaqla əmək ödənişinin və gəlirlərin bütün növləri üzrə hesablanır**

### HAZIRDA QÜVVƏDƏ OLAN

■ Qanunvericiliklə müəyyən edilmiş ezamiyyə xərclərinin (gündəlik yemək xərcləri, kommunal xərclər və nəqliyyat xərcləri) məbləğləri.

■ Muzdlu işə və sahibkarlıq fəaliyyətinə aid olmayan gəlirlər (faiz gəliri, dividend, əmlakın icarəyə verilməsindən gəlir, royalti, sahibkarlıq fəaliyyəti məqsədləri üçün istifadə olunmayan aktivlərin təqdim edilməsindən gəlir, hədiyyə və mirasların məbləği, idman oyunları ilə əlaqədar aparılan mərc oyunlarından, lotereyaların keçirilməsindən, habelə digər yarışlardan və müsabiqələrdən pul şəklində əldə edilən uduşlar.

■ Sığortaedənin işçilərinin yeməklə təmin edilməsi ilə bağlı üçüncü tərəfə ödədiyi vəsait.

### TƏKLİF EDİLƏN DƏYİŞİKLİK

■ Faktiki ezamiyyə xərclərinin, habelə müvafiq icra hakimiyyəti orqanının müəyyən etdiyi orqan (qurum) tərəfindən müəyyən edilmiş dəniz nəqliyyatında ezamiyyə xərcləri əvəzinə üzücü heyətin üzvlərinə sutkalıq ödənişlərin və ya digər işgüzar xərclərin (görüşlərin keçirilməsi ilə bağlı qonaqların görüş yerinə gətirilməsi və görüş yerindən aparılması xərcləri, ictimai-iaşə obyektlərində qonaqlar üçün ziyafətlərin təşkili, habelə bu tədbirlərin keçirilməsi üçün hazır yeməklərin alınması üzrə çəkilmiş xərclər və görüşlərə cəlb edilmiş tərcüməçilərin xidmət haqları) əvəzinin ödənilməsi.

■ Muzdlu işə və sahibkarlıq fəaliyyətinə aid olmayan gəlirlər (faiz gəliri, dividend, əmlakın icarəyə verilməsindən gəlir, royalti (müəlliflik qonorarı istisna olmaqla), sahibkarlıq fəaliyyəti məqsədləri üçün istifadə olunmayan aktivlərin təqdim edilməsindən gəlir, hədiyyə və mirasların məbləği, idman oyunları ilə əlaqədar aparılan mərc oyunlarından, lotereyaların keçirilməsindən, habelə digər yarışlardan və müsabiqələrdən pul şəklində əldə edilən uduşlar.

■ Sığortaedənin işçilərin sosial xarakterli xərclərinin çəkilməsinin nəticəsi kimi əldə edilən gəlirləri, o cümlədən üçüncü tərəfə ödədiyi vəsait.

# SOSIAL SIĞORTA YÜKÜNÜN AZALDILMASI ÜZRƏ DƏSTƏK PROGRAMI



Azərbaycan Respublikası İqtisadi İslahatların  
Təhlili və Kommunikasiya Mərkəzi



## KEÇİD DÖVRÜ ÜÇÜN YENİ SOSIAL SIĞORTA HAQLARI

2020-ci il aprelin 1-dən 2021-ci il yanvarın 1-dək məcburi **dövlət sosial siğorta dərəcəsi aşağı endirilir**  
və minimum aylıq əməkhaqqının aşağıdakı dərəcələri üzrə ödənilir

Tikinti və ticarət  
sahələrində

**25%**



**SAHIBKARLIQ  
FƏALİYYƏTİ ÜZRƏ**



digər sahələrdə

**15%**



Bakı şəhərində - **100%-i**



Sumqayıt və Gəncə şəhərlərində - **90%-i**



digər şəhərlərdə - **80%-i**



rayon inzibati ərazi vahidlərinin  
inzibati mərkəzi olan inzibati  
ərazi vahidlərində və qəsəbələrdə - **60%-i**



kənd yerlərində **50%-i**





[iqtisadiislahat.org](http://iqtisadiislahat.org)  
[ereforms.org](http://ereforms.org)  
[ecoreform.az](http://ecoreform.az)

Bakı, Yasamal rayonu,  
Landau küçəsi 16, AZ 1073  
Tel.: (+ 994) 12 521 25 35  
[info@ereforms.org](mailto:info@ereforms.org)

