



AZƏRBAYCAN RESPUBLİKASI İQTİSADI İSLAHATLARIN
TƏHLİLİ VƏ KOMMUNİKASIYA MƏRKƏZİ

İSLAHAT İCMALI

ECONLAB

XÜSUSİ BURAXILIŞ

May, 2020



Azərbaycan Respublikası Prezidenti
cənab **İLHAM ƏLİYEV**

"...Dünya Bankı Azərbaycanı 20 ən islahatçı ölkə siyahısına salmışdır, bu, böyük nailiyyətdir. Bu, onu göstərir ki, ölkəmizdə aparılan köklü islahatlar aparıcı beynəlxalq qurumlar tərəfindən də təqdirlə qəbul edilir. Deyə bilərəm ki, bütövlükdə 2019-cu il dərin islahatlar ili olmuşdur - həm

siyasi, iqtisadi, sosial sahələrdə, həm də kadr və struktur islahatları sahələrində. Bu islahatlar inkişafımızın bundan sonra daha da uğurlu olacağına imkan verəcək, o cümlədən iqtisadi artım daha da böyük rəqəmlərlə ölçüləcəkdir...."

MÜNDƏRİCAT

- İİTKM-in əsas məqsədi 3
- İİTKM-in iqtisadi laboratoriyasında qurulmuş modellərin siyahısı 4
- Təqdim edilən modellərin xüsusiyyətləri 5
- Xərclər-buraxılış modeli 6
- Maliyyə proqramlaşdırılması modeli 8
- Ümumi tarazlıq modeli 10
- ORANI modeli 12
- Mikrosimulyasiya modeli 14



AZƏRBAYCAN RESPUBLİKASI İQTİSADİ İSLAHATLARIN TƏHLİLİ VƏ KOMMUNİKASIYA MƏRKƏZİNİN ƏSAS MƏQSƏDİ

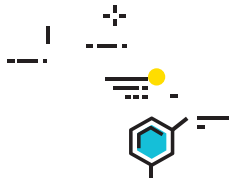
1 | Ölkədə islahat gündəliyinin
formalaşdırılmasına dəstək vermək

2 | Elmi araşdırmalara əsaslanan iqtisadi siyasət
qərarlarının qəbul edilməsinə töhfə vermək

3 | Qısa, orta və uzunmüddətli dövr üçün makro, mezo
və mikro səviyyələrdə proqnozların hazırlanması

4 | Xarici şokların ölkə iqtisadiyyatına mümkün təsirlərinin
qiymətləndirilməsi və bu şokların təsirlərinin minimuma
endirilməsi üçün lazım gələn addımların müəyyən edilməsi





AZƏRBAYCAN RESPUBLİKASI İQTİSADİ İSLAHATLARIN TƏHLİLİ VƏ KOMMUNİKASIYA MƏRKƏZİNİN İQTİSADİ LABORATORİYASINDA QURULMUŞ MODELƏRİN SİYAHISI

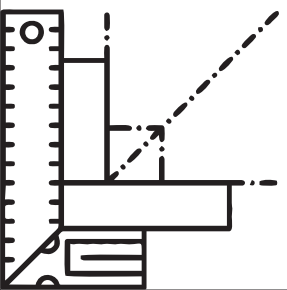
1 | Xərclər-Buraxılış modeli

2 | Maliyyə Proqramlaşdırılması modeli

3 | Ümumi tarazlıq modeli

4 | ORANI modeli

5 | Mikrosimulyasiya modeli



TƏQDİM EDİLƏN MODELLƏRİN XÜSUSİYYƏTLƏRİ

	STATİK	DİNAMİK
MAKRO	<ul style="list-style-type: none">• Ümumi tarazlıq modeli• Xərclər-Buraxılış modeli	<ul style="list-style-type: none">• Maliyyə Proqramlaşdırılması modeli• ORANI modeli
MEZO	<ul style="list-style-type: none">• Ümumi tarazlıq modeli• Xərclər-Buraxılış modeli	<ul style="list-style-type: none">• ORANI modeli
MİKRO	<ul style="list-style-type: none">• Mikrosimulyasiya modeli	



XƏRCLƏR-BURAXILIŞ MODELİ

XƏRCLƏR-BURAXILIŞ MODELİ NƏDİR?

Xərclər-Buraxılış modeli milli iqtisadiyyatın müxtəlif sahələri/sektorları arasındakı qarşılıqlı asılılığı dəyər ifadəsində özündə ehtiva edən iqtisadi modeldir.

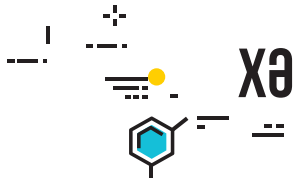
MODELİN TƏTBİQ SAHƏLƏRİ

- Sahələr/sektorlar üzrə son məhsula tələbin dəyişməsinin iqtisadi və sosial göstəricilərə təsirlərinin təhlili;
- Sahələr/sektorlar üzrə investisiyanın artmasının iqtisadi və sosial göstəricilərə təsirlərinin təhlili.

MODELİN PROQRAM TƏMİNATI

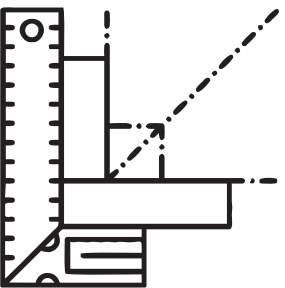
MS Excel proqramı





XƏRCLƏR-BURAXILIŞ MODELİNİN STRUKTURU

Xərclərin bölgüsü	Buraxılışın bölgüsü	Aralıq istehlak			Son istehlak	Məhsul buraxılışı
		Sektor 1	Sektor 2	Sektor 3		
	Sektor 1	X_{11}	X_{12}	X_{13}	Y_1	X_1
	Sektor 2	X_{21}	X_{22}	X_{23}	Y_2	X_2
	Sektor 3	X_{31}	X_{32}	X_{33}	Y_3	X_3
	Aralıq məhsula çəkilən xərclər	V_1	V_2	V_3		
	Ümumi xərclər	X_1	X_2	X_3		



MALİYYƏ PROQRAMLAŞDIRILMASI MODELİ

MALİYYƏ PROQRAMLAŞDIRILMASI MODELİ NƏDİR?

Maliyyə proqramlaşdırılması iqtisadiyyatın hazırkı vəziyyətini təhlil etmək, gələcək trendləri proqnozlaşdırmaq və bu trendləri dəyişə biləcək iqtisadi siyasəti müəyyənləşdirmək üçün istifadə olunan modeldir.

MODELİN TƏTBİQ SAHƏLƏRİ

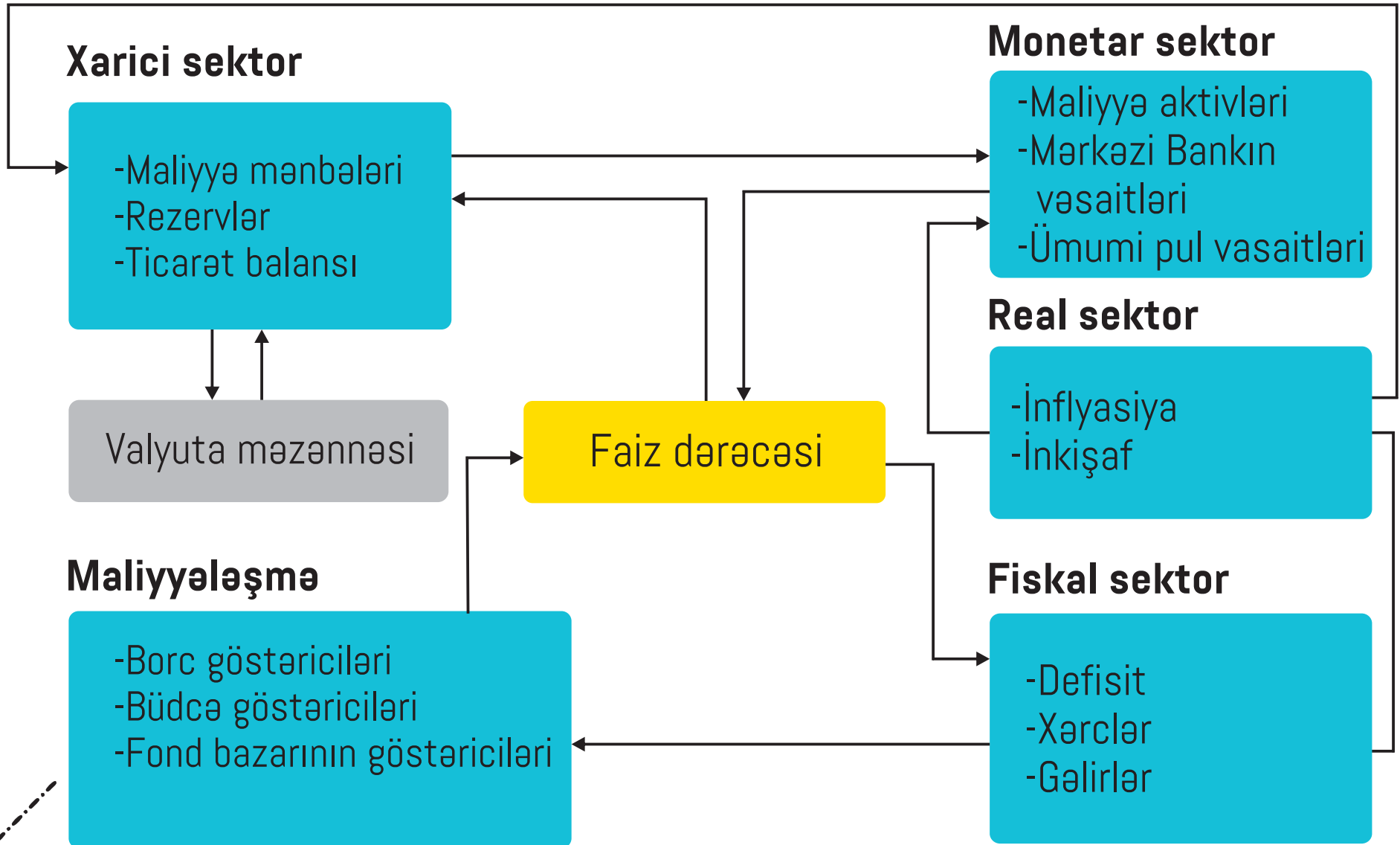
- Uzunmüddətli makroiqtisadi proqnozların hazırlanması;
- Dünya bazarında əmtəə qiymətlərinin dəyişməsinin iqtisadiyyata orta və uzunmüddətli təsirlərinin təhlili.

MODELİN PROQRAM TƏMİNATI

MS Excel Proqramı



MALİYYƏ PROQRAMLAŞDIRILMASI MODELİNİN STRUKTURU



ÜMUMİ TARAZLIQ MODELİ

ÜMUMİ TARAZLIQ MODELİ NƏDİR?

Ümumi tarazlıq modeli iqtisadi simulyasiya modeli olmaqla ölkənin iqtisadi sistemində təmsil olunan bütün istehsal sahələri və agentləri (dövlət, ev təsərrüfatları, banklar və s.) arasında birbaşa və dolaylı iqtisadi əlaqələri özündə ehtiva edir.

MODELİN TƏTBİQ SAHƏLƏRİ

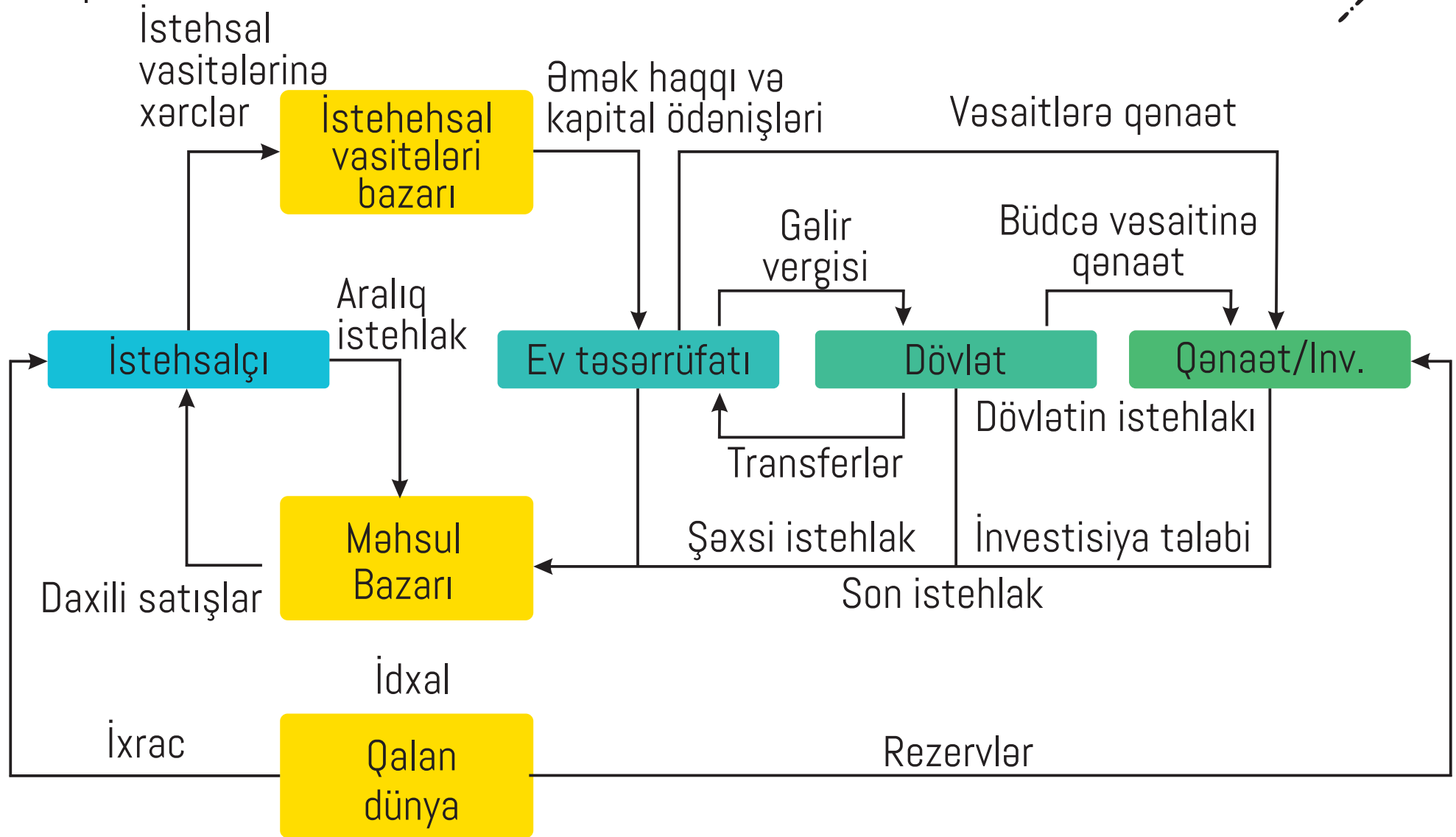
- Ticarət siyasətinin təhlili;
- Vergi siyasətinin təhlili;
- Real sektorlar üzrə siyasətlərin təhlili;
- İdxal və ixracda xarici şokların təhlili;
- İnvestisiya fəaliyyətinin təhlili.

MODELİN PROQRAM TƏMİNATI

Ümumi Riyazi Modelləşdirmə Sistemi
(General Algebraic Modelling System -
GAMS)



ÜMUMİ TARAZLIQ MODELİNİN STRUKTURU



ORANI MODELİ NƏDİR?

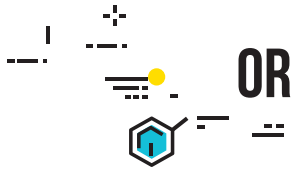
ORANI modeli iqtisadi simulyasiya modeli olmaqla ölkənin iqtisadi sistemində təmsil olunan bütün istehsal sahələri və agentləri arasında birbaşa və dolaylı iqtisadi əlaqələri özündə ehtiva edir, iqtisadi siyasətdə baş verəcək dəyişikliklərin uzunmüddətli təsirlərini təhlil etməyə xidmət göstərir.

MODELİN TƏTBİQ SAHƏLƏRİ

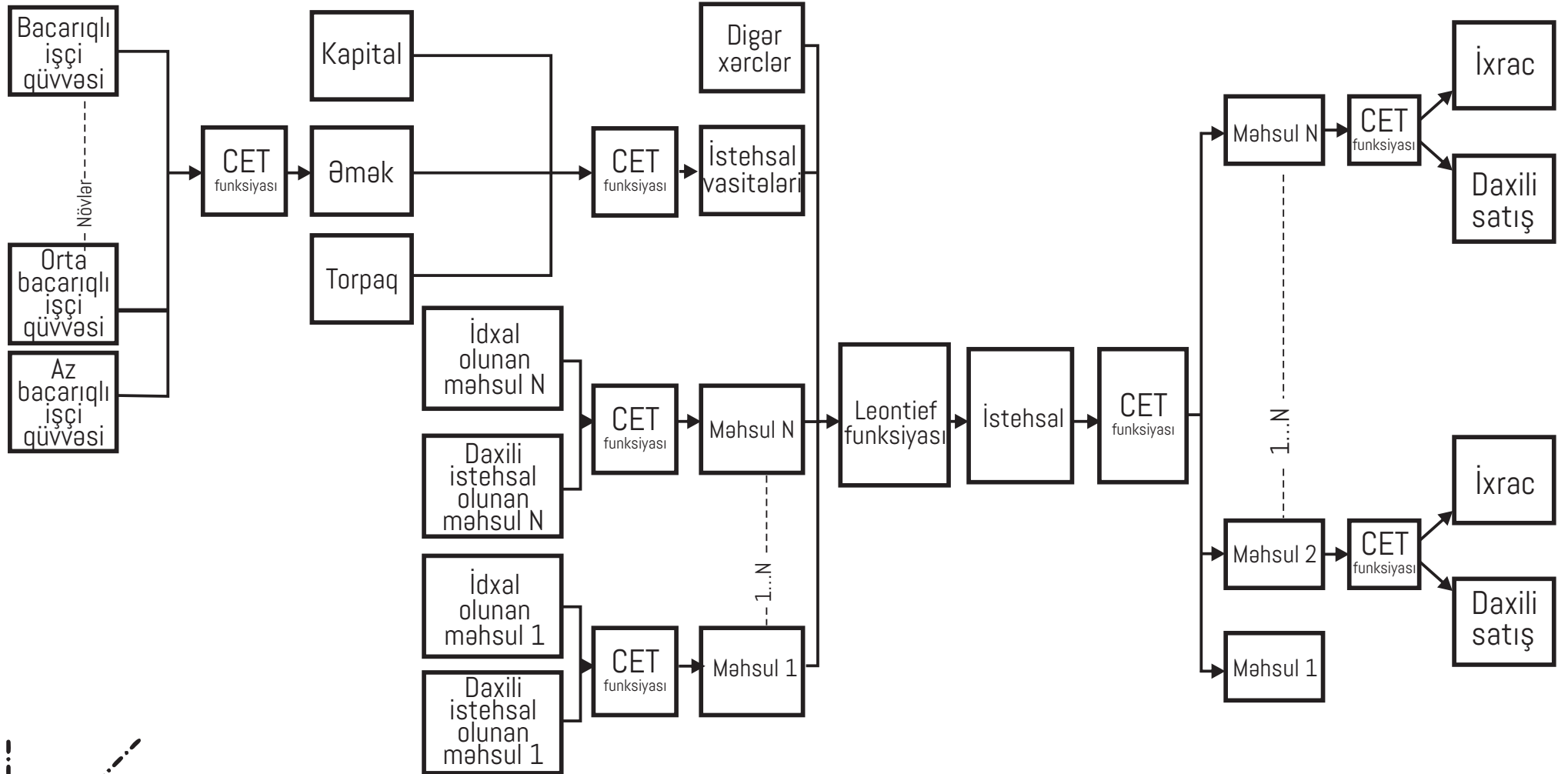
- Ticarət siyasətinin uzunmüddətli təsirlərinin təhlili;
- İnvestisiya siyasətinin uzunmüddətli təsirlərinin təhlili;
- Dünya bazarında əmtəə qiymətlərinin dəyişməsinin iqtisadiyyata orta və uzunmüddətli təsirlərinin təhlili.

MODELİN PROQRAM TƏMİNATI

Ümumi Tarazlıq Modelləşdirmə Paketi
(GEMPACK - General Equilibrium
Modelling PACKage)



ORANI MODELİNİN STUKTURU



MİKROSİMULYASIYA MODELİ NƏDİR?

Mikrosimulyasiya modeli iqtisadi və sosial siyasətin, demoqrafik dəyişikliklərin əhalinin maddi rifah halına təsirlərinin araşdırılmasında geniş istifadə edilən modeldir.

MODELİN TƏTBİQ SAHƏLƏRİ

- Yoxulluğun aradan qaldırılması ilə bağlı siyasətlərin təhlili;
- İşsizliyin azaldılması ilə bağlı siyasətlərin təhlili;
- Pensiya islahatlarının təhlili.

MODELİN PROQRAM TƏMİNATI

Ümumi Riyazi Modelləşdirmə Sistemi
(General Algebraic Modelling System -
GAMS)

MİKROSİMULYASIYA MODELİNİN STRUKTURU





iqtisadiislahat.org
ereforms.org
ecoreform.az

Bakı, Yasamal rayonu,
Landau küçəsi 16, AZ 1073
Tel.: (+ 994) 12 521 25 35
info@ereforms.org

